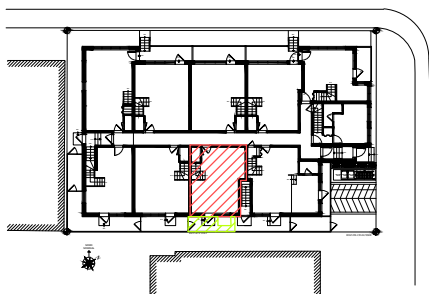


REZ-DE-CHAUSSÉE



PLAN CLÉ

UNITE # 8

SUPERFICIE: 425 SQ. FT. (RDC)
476 SQ. FT. (2^É ÉTAGE)
451 SQ.FT. (3^É ÉTAGE)
215 SQ. FT. (mezzanine)

CHAMBRES: 4
S.D.B.: 2½
SALON/SALLE À MANGER/CUISINE 3^ÈME
TERRASSE ET FAMILIALE AU MEZZANINE
HAUTEUR RDC @ 4'-8" DU SOL, TOUS LES
ÉTAGES HAUTEUR @ 9'-2" SAUF MEZZ

UNITE TOTALE: 1567 SQ. FT.

STATIONNEMENT 153 pi²
ESPACE VERT 65 pi²
BALCON @
3^ÈME 25 pi²
TERRASSE @ MEZZ. 220 pi²

TOTAL : 463 pi²

TOTAL : 2030 pi²

SOMERLUXE
LOGEMENT DE LUXE

SUPERFICIE DES UNITÉS RÉSIDENTIELLES:

LES SUPERFICIES ET DIMENSIONS SONT APPROXIMATIVES ET SUJETS A DES CHANGEMENTS SANS PREAVIS. LA SUPERFICIE DE CHAQUE PARTIE PRIVATIVE EST CALCULÉE A LA FACE EXTERIEURE DES MURS EXTERIEURS, AU CENTRE DES CLOISONS SEPARANT LES UNITÉES ET A LA FACE INTERIEURE DES CLOISONS DES CORRIDORS. L'AMENAGEMENT INTERIEUR DES LOGEMENTS NE FIGURE QU'A TITRE D'EXEMPLE, CERTAINES MODIFICATIONS PEUVENT SURVENIR A CAUSE DES CONDITIONS DE CHANTIER



AGAPI+ALT ARCHITECTES INC.

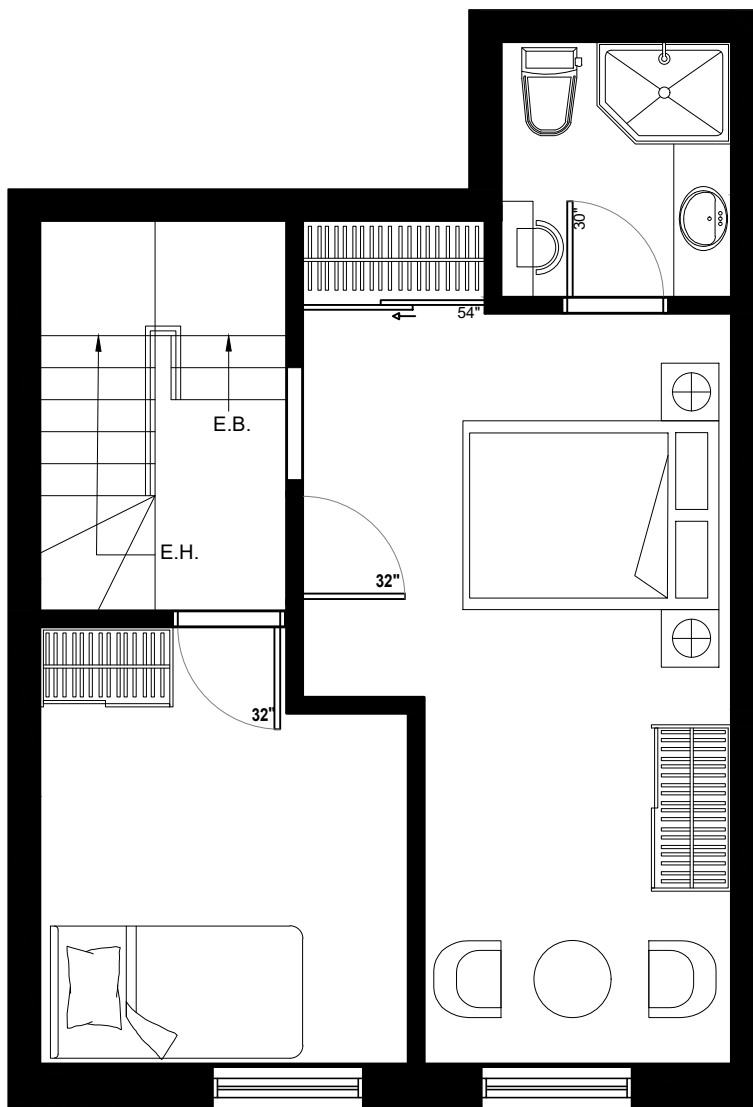
1090 AV. PRATT, OUTREMONT, MONTREAL, QUEBEC, H2V 2V5

TEL: 514-875-5427

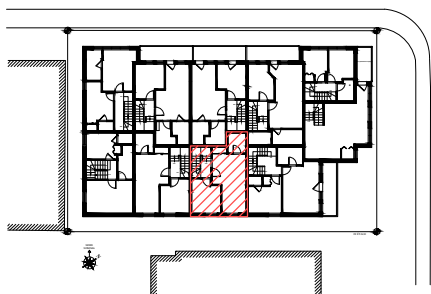
FAX: 514-875-1307

COURRIEL: isaac@aaarchitects.ca

vince@aaarchitects.ca



DEUXIÈME ÉTAGE



PLAN CLÉ

UNITE # 8

SUPERFICIE: 425 SQ. FT. (RDC)
 476 SQ. FT. (2^E ÉTAGE)
 451 SQ.FT. (3^E ÉTAGE)
 215 SQ. FT. (mezzanine)

CHAMBRES: 4
 S.D.B.: 2½
 SALON/SALLE À MANGER/CUISINE 3^ÈME
 TERRASSE ET FAMILIALE AU MEZZANINE
 HAUTEUR RDC @ 4'-8" DU SOL, TOUS LES
 ÉTAGES HAUTEUR @ 9'-2" SAUF MEZZ

UNITE TOTALE: 1567 SQ. FT.

STATIONNEMENT 153 pi²
 ESPACE VERT 65 pi²
 BALCON @ 3^ÈME 25 pi²
 TERRASSE @ MEZZ. 220 pi²

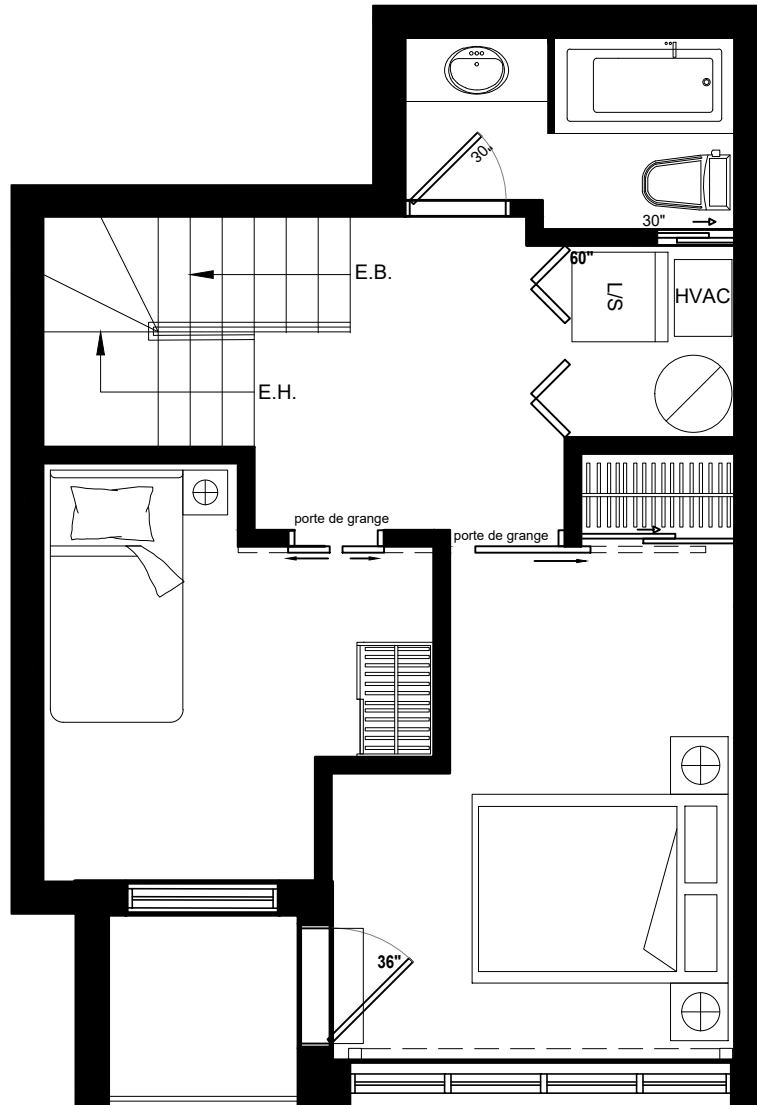
TOTAL : 463 pi²

TOTAL : 2030 pi²

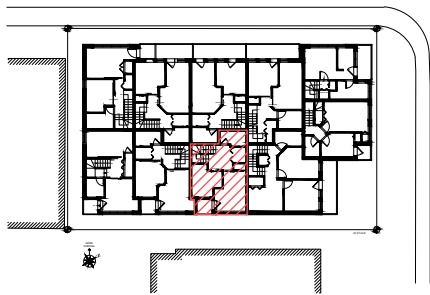
SOMERLUXE
 LOGEMENT DE LUXE

SUPERFICIE DES UNITÉS RÉSIDENTIELLES:

LES SUPERFICIES ET DIMENSIONS SONT APPROXIMATIVES ET SUJETS A DES CHANGEMENTS SANS PREAVIS. LA SUPERFICIE DE CHAQUE PARTIE PRIVATIVE EST CALCULEE A LA FACE EXTERIEURE DES MURS EXTERIEURS, AU CENTRE DES CLOISONS SEPARANT LES UNITEES ET A LA FACE INTERIEURE DES CLOISONS DES CORRIDORS. L'AMENAGEMENT INTERIEUR DES LOGEMENTS NE FIGURE QU'A TITRE D'EXEMPLE, CERTAINES MODIFICATIONS PEUVENT SURVENIR A CAUSE DES CONDITIONS DE CHANTIER



TROISIÈME ÉTAGE



PLAN CLÉ

UNITE # 8

SUPERFICIE: **425 SQ. FT.** (RDC)
476 SQ. FT. (2^É ÉTAGE)
451 SQ.FT. (3^È ÉTAGE)
215 SQ. FT. (mezzanine)

CHAMBRES: 4
 S.D.B.: 2½
 SALON/SALLE À MANGER/CUISINE 3^ÈME
 TERRASSE ET FAMILIALE AU MEZZANINE
 HAUTEUR RDC @ 4'-8" DU SOL, TOUS LES
 ÉTAGES HAUTEUR @ 9'-2" SAUF MEZZ

UNITE TOTALE: **1567 SQ. FT.**

STATIONNEMENT 153 pi²
 ESPACE VERT 65 pi²
 BALCON @ 3^ÈME 25 pi²
 TERRASSE @ MEZZ. 220 pi²

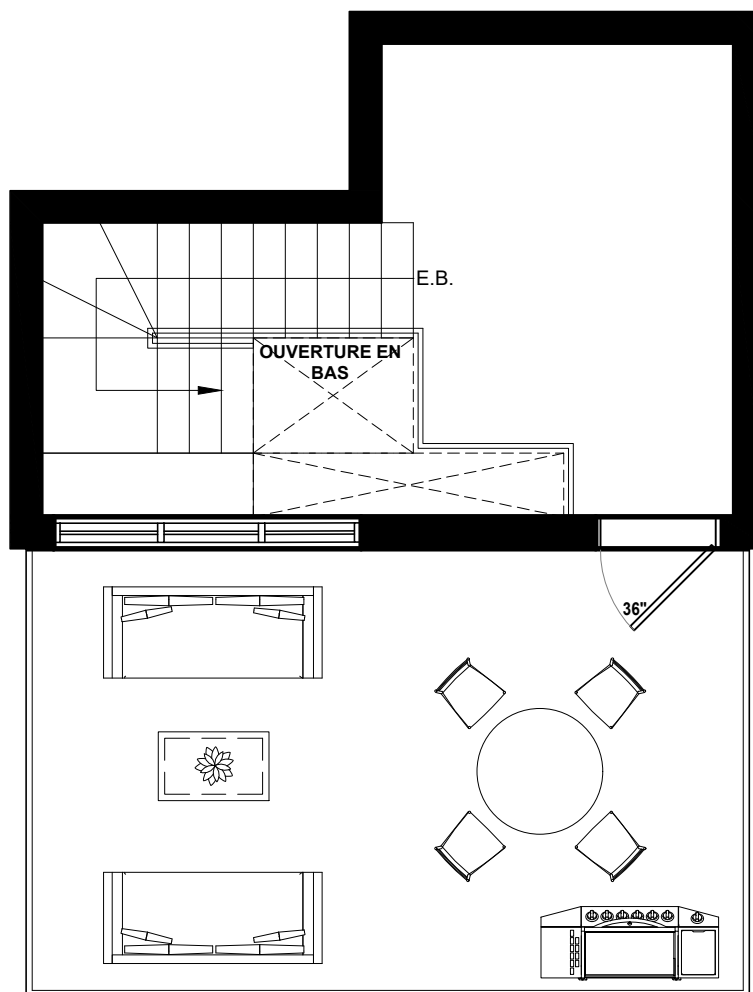
TOTAL : **463 pi²**

TOTAL : 2030 pi²

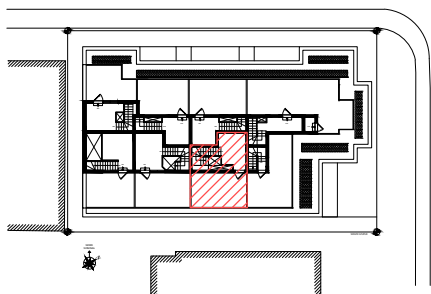
SOMERLUXE
 LOGEMENT DE LUXE

SUPERFICIE DES UNITÉS RÉSIDENTIELLES:

LES SUPERFICIES ET DIMENSIONS SONT APPROXIMATIVES ET SUJETS A DES CHANGEMENTS SANS PREAVIS. LA SUPERFICIE DE CHAQUE PARTIE PRIVATIVE EST CALCULEE A LA FACE EXTERIEURE DES MURS EXTERIEURS, AU CENTRE DES CLOISONS SEPARANT LES UNITEES ET A LA FACE INTERIEURE DES CLOISONS DES CORRIDORS. L'AMENAGEMENT INTERIEUR DES LOGEMENTS NE FIGURE QU'A TITRE D'EXEMPLE, CERTAINES MODIFICATIONS PEUVENT SURVENIR A CAUSE DES CONDITIONS DE CHANTIER



MEZZANINE



PLAN CLÉ

UNITÉ # 8

SUPERFICIE: 425 SQ. FT. (RDC)
 476 SQ. FT. (2^É ÉTAGE)
 451 SQ.FT. (3^È ÉTAGE)
 215 SQ. FT. (mezzanine)

CHAMBRES: 4
 S.D.B.: 2½
 SALON/SALLE À MANGER/CUISINE 3^ÈME
 TERRASSE ET FAMILIALE AU MEZZANINE
 HAUTEUR RDC @ 4'-8" DU SOL, TOUS LES
 ÉTAGES HAUTEUR @ 9'-2" SAUF MEZZ

UNITÉ TOTALE: 1567 SQ. FT.

STATIONNEMENT 153 pi²
 ESPACE VERT 65 pi²
 BALCON @ 3^ÈME 25 pi²
 TERRASSE @ MEZZ. 220 pi²

TOTAL : 463 pi²

TOTAL : 2030 pi²

SOMERLUXE
 LOGEMENT DE LUXE

SUPERFICIE DES UNITÉS RÉSIDENTIELLES:

LES SUPERFICIES ET DIMENSIONS SONT APPROXIMATIVES ET SUJETS A DES CHANGEMENTS SANS PREAVIS. LA SUPERFICIE DE CHAQUE PARTIE PRIVATIVE EST CALCULÉE A LA FACE EXTERIEURE DES MURS EXTERIEURS, AU CENTRE DES CLOISONS SEPARANT LES UNITÉES ET A LA FACE INTERIEURE DES CLOISONS DES CORRIDORS. L'AMÉNAGEMENT INTERIEUR DES LOGEMENTS NE FIGURE QU'A TITRE D'EXEMPLE, CERTAINES MODIFICATIONS PEUVENT SURVENIR A CAUSE DES CONDITIONS DE CHANTIER