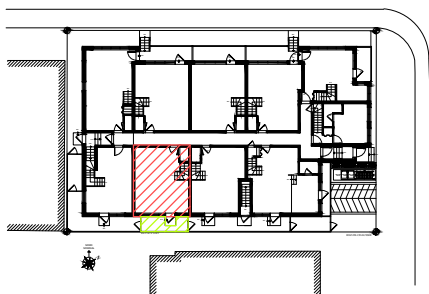


REZ-DE-CHAUSSÉE



PLAN CLÉ

**UNITE # 9**

SUPERFICIE: **449 SQ. FT.** (RDC)  
**476 SQ. FT.** (2<sup>É</sup> ÉTAGE)  
**461 SQ. FT.** (3<sup>É</sup> ÉTAGE)  
**215 SQ. FT.** (mezzanine)

**UNITE TOTALE: 1601 SQ. FT.**

STATIONNEMENT 153 pi<sup>2</sup>  
 ESPACE VERT 69 pi<sup>2</sup>  
 BALCON@ 3<sup>ÈME</sup> 25 pi<sup>2</sup>  
 TERRASSE @ MEZZ. 217 pi<sup>2</sup>

**TOTAL : 464 pi<sup>2</sup>**

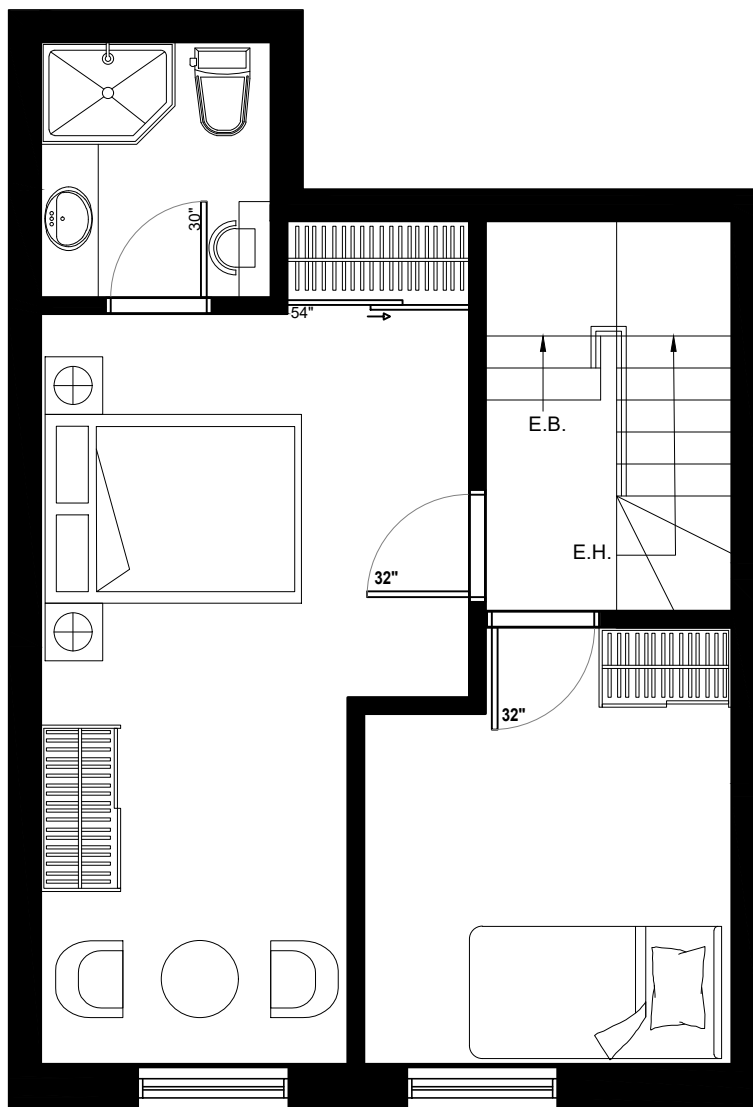
CHAMBRES: 4  
 S.D.B.: 2½  
 SALON/SALLE À MANGER/CUISINE AU RDC, TERRASSE ET FAMILIALE AU MEZZANINE  
 HAUTEUR RDC @ 4'-8" DU SOL, TOUS LES ÉTAGES HAUTEUR @ 9'-2" SAUF MEZZ

**TOTAL : 2065 pi<sup>2</sup>**

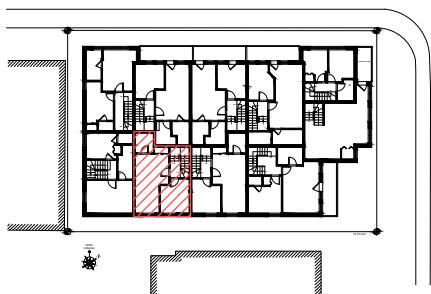
**SOMERLUXE**  
 LOGEMENT DE LUXE

SUPERFICIE DES UNITÉS RÉSIDENTIELLES:

LES SUPERFICIES ET DIMENSIONS SONT APPROXIMATIVES ET SUJETS A DES CHANGEMENTS SANS PREAVIS. LA SUPERFICIE DE CHAQUE PARTIE PRIVATIVE EST CALCULÉE A LA FACE EXTERIEURE DES MURS EXTERIEURS, AU CENTRE DES CLOISONS SEPARANT LES UNITES ET A LA FACE INTERIEURE DES CLOISONS DES CORRIDORS. L'AMENAGEMENT INTERIEUR DES LOGEMENTS NE FIGURE QU'A TITRE D'EXEMPLE, CERTAINES MODIFICATIONS PEUVENT SURVENIR A CAUSE DES CONDITIONS DE CHANTIER



DEUXIÈME ÉTAGE



PLAN CLÉ

**UNITE # 9**

SUPERFICIE: **449 SQ. FT.** (RDC)  
**476 SQ. FT.** (2<sup>E</sup> ÉTAGE)  
**461 SQ. FT.** (3<sup>E</sup> ÉTAGE)  
**215 SQ. FT.** (mezzanine)

**UNITE TOTALE: 1601 SQ. FT.**

STATIONNEMENT 153 pi<sup>2</sup>  
 ESPACE VERT 69 pi<sup>2</sup>  
 BALCON@ 3<sup>ÈME</sup> 25 pi<sup>2</sup>  
 TERRASSE @ MEZZ. 217 pi<sup>2</sup>

**TOTAL : 464 pi<sup>2</sup>**

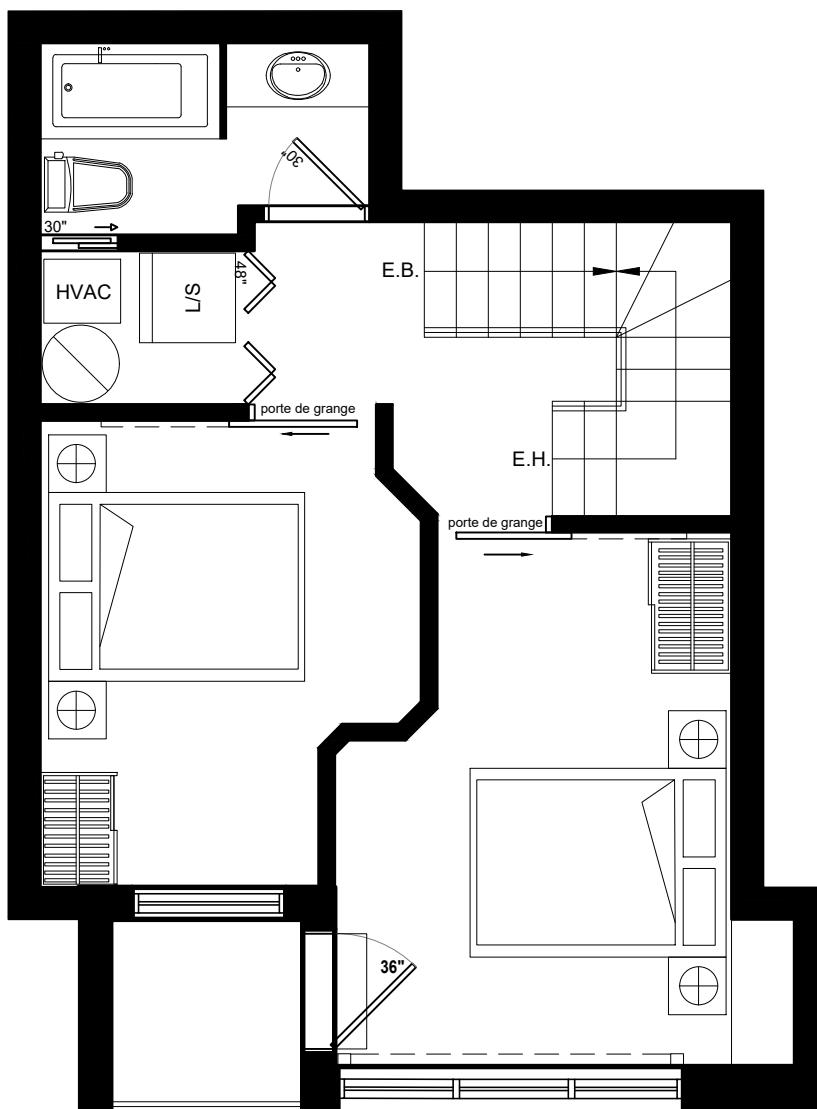
CHAMBRES: 4  
 S.D.B.: 2½  
 SALON/SALLE À MANGER/CUISINE AU RDC, TERRASSE ET FAMILIALE AU MEZZANINE  
 HAUTEUR RDC @ 4'-8" DU SOL, TOUS LES ÉTAGES HAUTEUR @ 9'-2" SAUF MEZZ

**TOTAL : 2065 pi<sup>2</sup>**

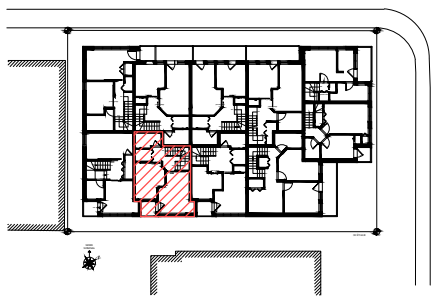
**SOMERLUXE**  
 LOGEMENT DE LUXE

SUPERFICIE DES UNITÉS RÉSIDENTIELLES:

LES SUPERFICIES ET DIMENSIONS SONT APPROXIMATIVES ET SUJETS À DES CHANGEMENTS SANS PREAVIS. LA SUPERFICIE DE CHAQUE PARTIE PRIVATIVE EST CALCULÉE À LA FACE EXTERIEURE DES MURS EXTERIEURS, AU CENTRE DES CLOISONS SEPARANT LES UNITÉES ET À LA FACE INTERIEURE DES CLOISONS DES CORRIDORS. L'AMENAGEMENT INTERIEUR DES LOGEMENTS NE FIGURE QU'À TITRE D'EXEMPLE, CERTAINES MODIFICATIONS PEUVENT SURVENIR À CAUSE DES CONDITIONS DE CHANTIER



TROISIÈME ÉTAGE



PLAN CLÉ

**UNITÉ # 9**

SUPERFICIE: **449 SQ. FT.** (RDC)  
**476 SQ. FT.** (2<sup>É</sup> ÉTAGE)  
**461 SQ. FT.** (3<sup>É</sup> ÉTAGE)  
**215 SQ. FT.** (mezzanine)

**UNITÉ TOTALE: 1601 SQ. FT.**

STATIONNEMENT 153 pi<sup>2</sup>  
 ESPACE VERT 69 pi<sup>2</sup>  
 BALCON@ 3ÈME 25 pi<sup>2</sup>  
 TERRASSE @ MEZZ. 217 pi<sup>2</sup>

**TOTAL : 464 pi<sup>2</sup>**

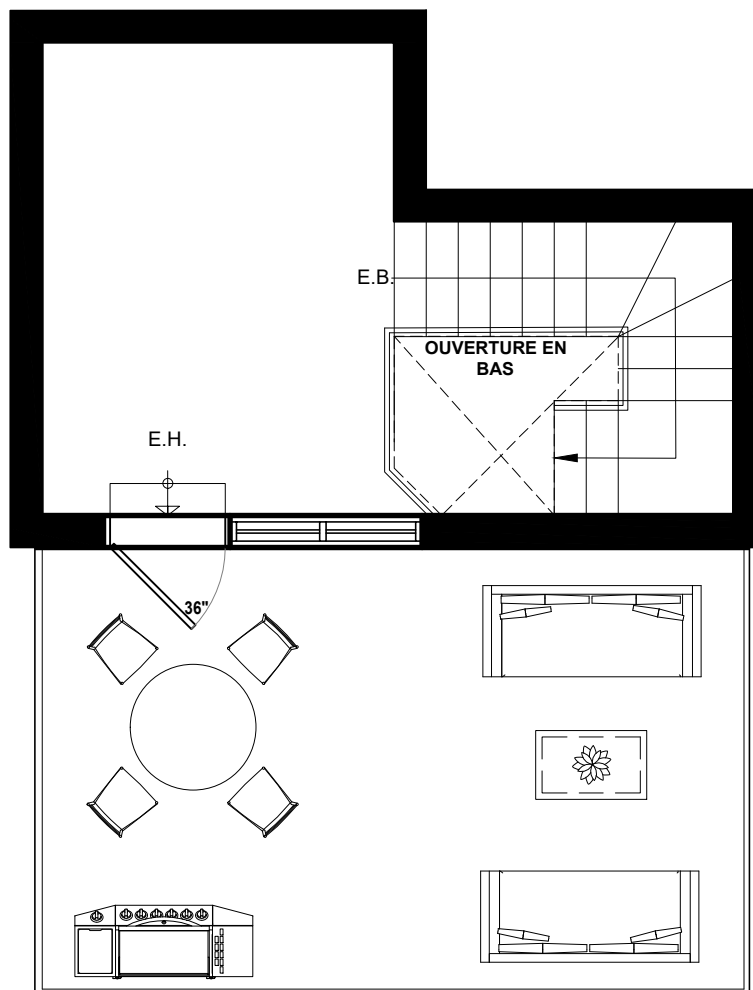
CHAMBRES: 4  
 S.D.B.: 2½  
 SALON/SALLE À MANGER/CUISINE AU RDC, TERRASSE ET FAMILIALE AU MEZZANINE  
 HAUTEUR RDC @ 4'-8" DU SOL, TOUS LES ÉTAGES HAUTEUR @ 9'-2" SAUF MEZZ

**TOTAL : 2065 pi<sup>2</sup>**

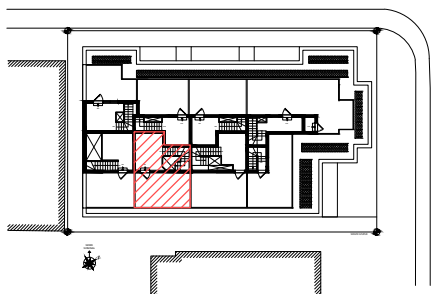
**SOMERLUXE**  
 LOGEMENT DE LUXE

SUPERFICIE DES UNITÉS RÉSIDENNELLES:

LES SUPERFICIES ET DIMENSIONS SONT APPROXIMATIVES ET SUJETS À DES CHANGEMENTS SANS PREAVIS. LA SUPERFICIE DE CHAQUE PARTIE PRIVATIVE EST CALCULÉE À LA FACE EXTERIEURE DES MURS EXTERIEURS, AU CENTRE DES CLOISONS SEPARANT LES UNITÉES ET À LA FACE INTERIEURE DES CLOISONS DES CORRIDORS. L'AMÉNAGEMENT INTERIEUR DES LOGEMENTS NE FIGURE QU'À TITRE D'EXEMPLE, CERTAINES MODIFICATIONS PEUVENT SURVENIR À CAUSE DES CONDITIONS DE CHANTIER



MEZZANINE



PLAN CLÉ

UNITE # 9

SUPERFICIE: **449 SQ. FT.** (RDC)  
**476 SQ. FT.** (2<sup>É</sup> ÉTAGE)  
**461 SQ. FT.** (3<sup>É</sup> ÉTAGE)  
**215 SQ. FT.** (mezzanine)

CHAMBRES: 4  
 S.D.B.: 2½  
 SALON/SALLE À MANGER/CUISINE AU  
 RDC, TERRASSE ET FAMILIALE AU  
 MEZZANINE  
 HAUTEUR RDC @ 4'-8" DU SOL, TOUS LES  
 ÉTAGES HAUTEUR @ 9'-2" SAUF MEZZ

**UNITE TOTALE: 1601 SQ. FT.**

STATIONNEMENT 153 pi²  
 ESPACE VERT 69 pi²  
 BALCON@  
 3<sup>ÈME</sup> 25 pi²  
 TERRASSE @ MEZZ. 217 pi²

**TOTAL : 464 pi²**

**TOTAL : 2065 pi²**

**SOMERLUXE**  
 LOGEMENT DE LUXE

SUPERFICIE DES UNITÉS RÉSIDENTIELLES:

LES SUPERFICIES ET DIMENSIONS SONT APPROXIMATIVES ET SUJETS À DES CHANGEMENTS SANS PREAVIS. LA SUPERFICIE DE CHAQUE PARTIE PRIVATIVE EST CALCULÉE À LA FACE EXTERIEURE DES MURS EXTERIEURS, AU CENTRE DES CLOISONS SEPARANT LES UNITÉES ET À LA FACE INTERIEURE DES CLOISONS DES CORRIDORS. L'AMENAGEMENT INTERIEUR DES LOGEMENTS NE FIGURE QU'À TITRE D'EXEMPLE, CERTAINES MODIFICATIONS PEUVENT SURVENIR À CAUSE DES CONDITIONS DE CHANTIER