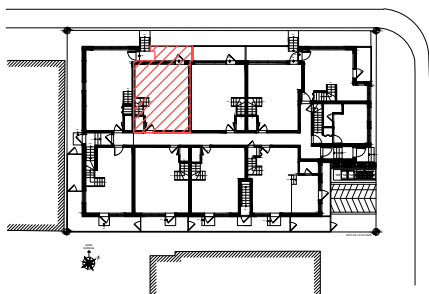


REZ-DE-CHAUSSÉE



PLAN CLÉ

UNITE # 2

SUPERFICIE: **450 SQ. FT.** (RDC)
502 SQ. FT. (2^E ÉTAGE)
490 SQ. FT. (3^E ÉTAGE)
148 SQ. FT. (mezzanine)

CHAMBRES: 4
 S.D.B.: 2½
 SALON/SALLE À MANGER/CUISINE AU
 RDC, TERRASSE AU MEZZANINE
 HAUTEUR RDC @ 4'-8" DU SOL, TOUS LES
 ÉTAGES HAUTEUR @ 9'-2" SAUF MEZZ.

UNITE TOTALE: **1590 SQ. FT.**

STATIONNEMENT 153 pi²
 BALCON @
 RDC 65 pi²
 2ÈME 88 pi²
 3ÈME 63 pi²
 TERRASSE @ MEZZ. 204 pi²

TOTAL : **573 pi²**

TOTAL : 2163 pi²

SOMERLUXE
 LOGEMENT DE LUXE

SUPERFICIE DES UNITÉS RÉSIDENTIELLES:

LES SUPERFICIES ET DIMENSIONS SONT APPROXIMATIVES ET SUJETS A DES CHANGEMENTS SANS PREAVIS. LA SUPERFICIE DE CHAQUE PARTIE PRIVATIVE EST CALCULÉE A LA FACE EXTERIEURE DES MURS EXTERIEURS, AU CENTRE DES CLOISONS SEPARANT LES UNITES ET A LA FACE INTERIEURE DES CLOISONS DES CORRIDORS. L'AMENAGEMENT INTERIEUR DES LOGEMENTS NE FIGURE QU'A TITRE D'EXEMPLE, CERTAINES MODIFICATIONS PEUVENT SURVENIR A CAUSE DES CONDITIONS DE CHANTIER



AGAPI+ALT ARCHITECTES INC.

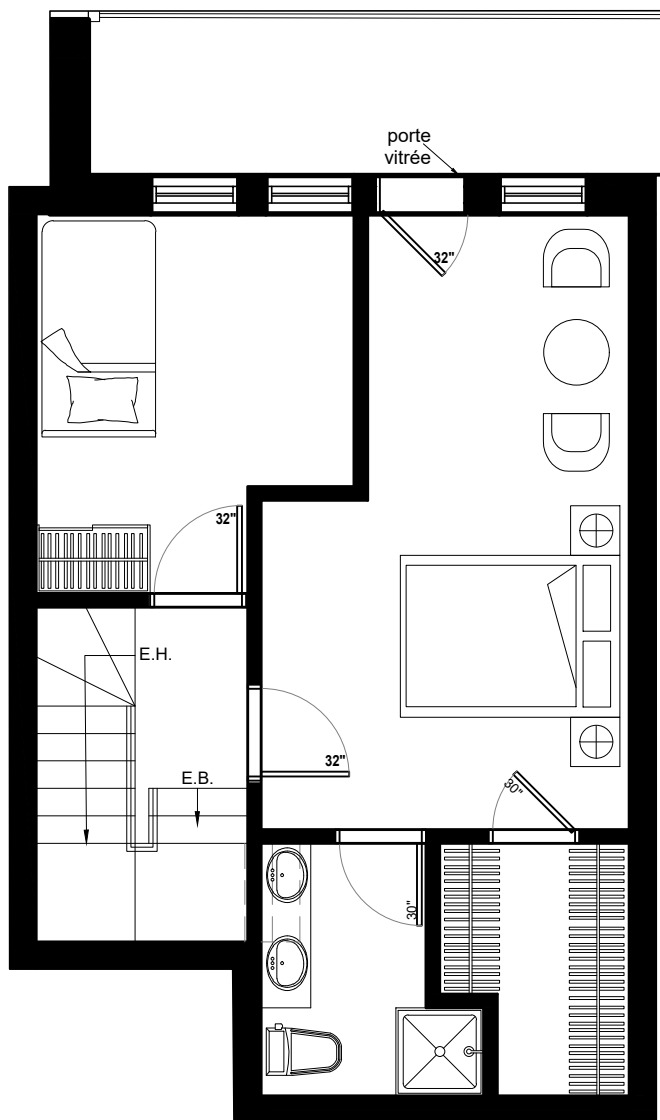
1090 AV. PRATT, OUTREMONT, MONTREAL, QUEBEC, H2V 2V5

TEL: 514-875-5427

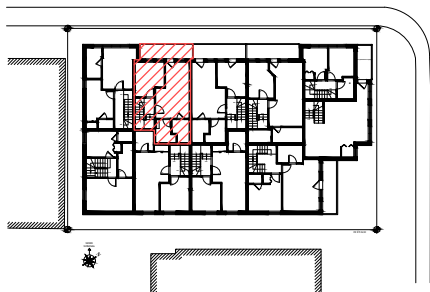
FAX: 514-875-1307

COURRIEL: isaac@aaarchitects.ca

vince@aaarchitects.ca



DEUXIÈME ÉTAGE



PLAN CLÉ

UNITE # 2

SUPERFICIE: **450 SQ. FT.** (RDC)
502 SQ. FT. (2^É ÉTAGE)
490 SQ. FT. (3^É ÉTAGE)
148 SQ. FT. (mezzanine)

CHAMBRES: 4
 S.D.B.: 2½
 SALON/SALLE À MANGER/CUISINE AU
 RDC, TERRASSE AU MEZZANINE
 HAUTEUR RDC @ 4'-8" DU SOL, TOUS LES
 ÉTAGES HAUTEUR @ 9'-2" SAUF MEZZ.

UNITE TOTALE: **1590 SQ. FT.**

STATIONNEMENT 153 pi²
 BALCON @
 RDC 65 pi²
 2ÈME 88 pi²
 3ÈME 63 pi²
 TERRASSE @ MEZZ. 204 pi²

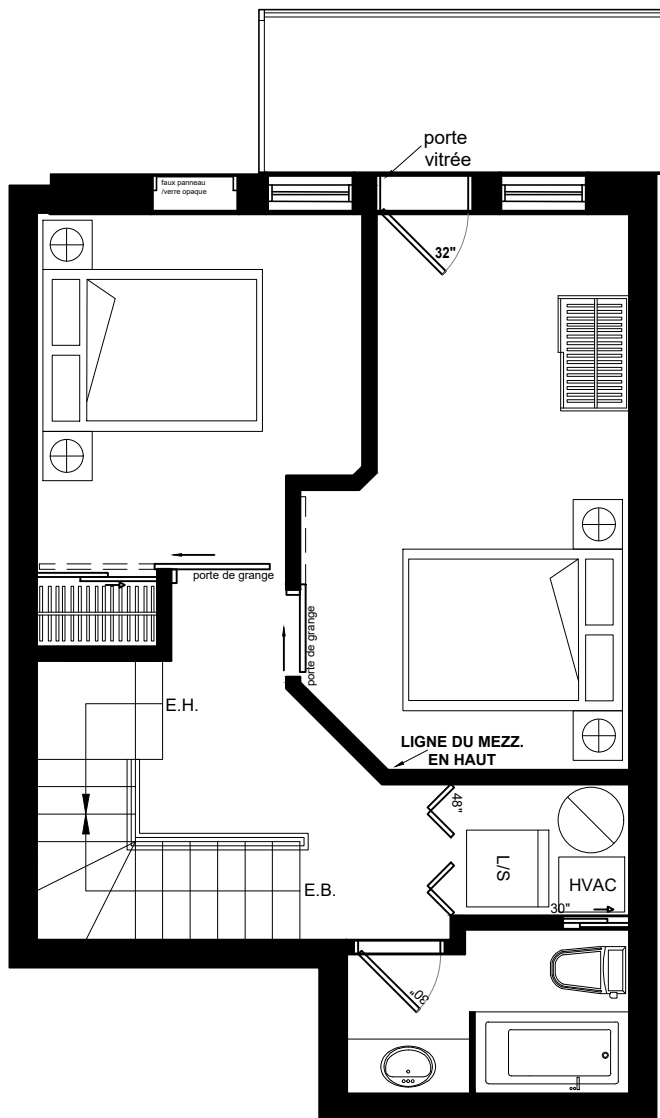
TOTAL : 2163 pi²

TOTAL : **573 pi²**

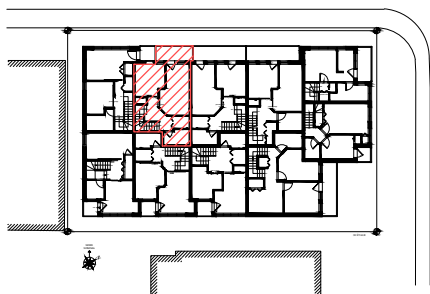
SOMERLUXE
 ——— LOGEMENT DE LUXE

SUPERFICIE DES UNITÉS RÉSIDENTIELLES:

LES SUPERFICIES ET DIMENSIONS SONT APPROXIMATIVES ET SUJETS À DES CHANGEMENTS SANS PREAVIS. LA SUPERFICIE DE CHAQUE PARTIE PRIVATIVE EST CALCULÉE À LA FACE EXTERIEURE DES MURS EXTERIEURS, AU CENTRE DES CLOISONS SEPARANT LES UNITÉES ET À LA FACE INTERIEURE DES CLOISONS DES CORRIDORS. L'AMÉNAGEMENT INTERIEUR DES LOGEMENTS NE FIGURE QU'À TITRE D'EXEMPLE, CERTAINES MODIFICATIONS PEUVENT SURVENIR À CAUSE DES CONDITIONS DE CHANTIER



TROISIÈME ÉTAGE



PLAN CLÉ

UNITE # 2

SUPERFICIE: **450 SQ. FT.** (RDC)
502 SQ. FT. (2É ÉTAGE)
490 SQ. FT. (3É ÉTAGE)
148 SQ. FT. (mezzanine)

CHAMBRES: 4
 S.D.B.: 2½
 SALON/SALLE À MANGER/CUISINE AU
 RDC, TERRASSE AU MEZZANINE
 HAUTEUR RDC @ 4'-8" DU SOL, TOUS LES
 ÉTAGES HAUTEUR @ 9'-2" SAUF MEZZ.

UNITE TOTALE: **1590 SQ. FT.**

STATIONNEMENT 153 pi²
 BALCON @
 RDC 65 pi²
 2ÈME 88 pi²
 3ÈME 63 pi²
 TERRASSE @ MEZZ. 204 pi²

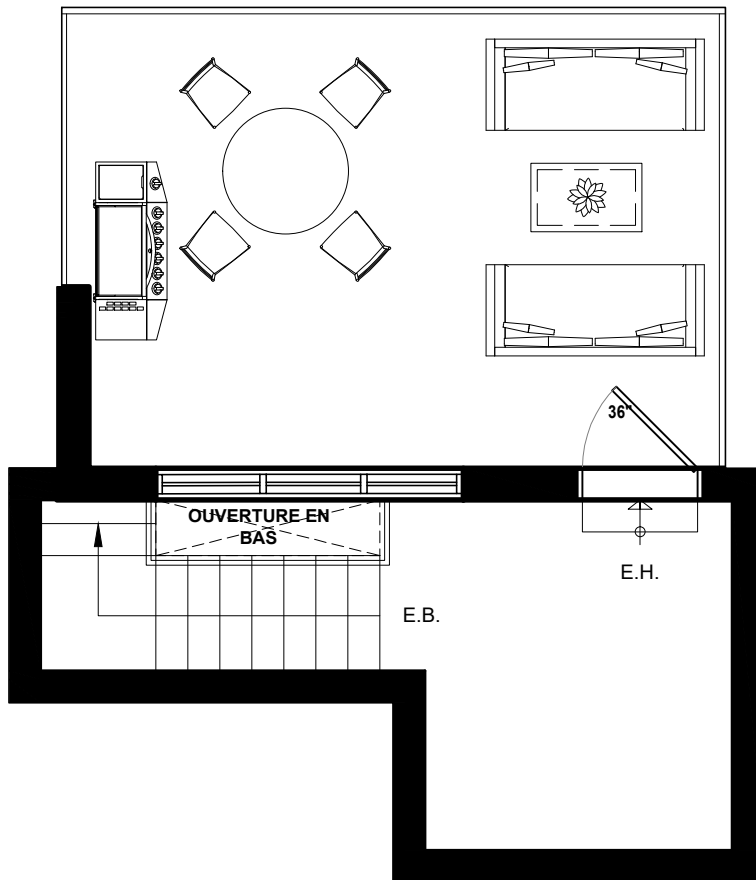
TOTAL : **573 pi²**

TOTAL : 2163 pi²

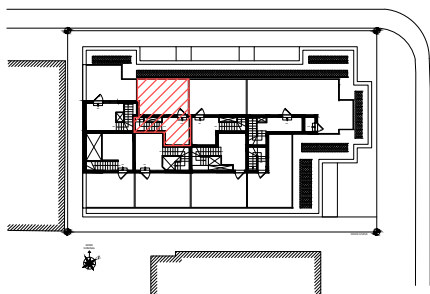
SOMERLUXE
 LOGEMENT DE LUXE

SUPERFICIE DES UNITÉS RÉSIDENNELLES:

LES SUPERFICIES ET DIMENSIONS SONT APPROXIMATIVES ET SUJETS A DES CHANGEMENTS SANS PREAVIS. LA SUPERFICIE DE CHAQUE PARTIE PRIVATIVE EST CALCULÉE A LA FACE EXTERIEURE DES MURS EXTERIEURS, AU CENTRE DES CLOISONS SEPARANT LES UNITEES ET A LA FACE INTERIEURE DES CLOISONS DES CORRIDORS. L'AMENAGEMENT INTERIEUR DES LOGEMENTS NE FIGURE QU'A TITRE D'EXEMPLE, CERTAINES MODIFICATIONS PEUVENT SURVENIR A CAUSE DES CONDITIONS DE CHANTIER



MEZZANINE



PLAN CLÉ

UNITE # 2

SUPERFICIE: **450 SQ. FT.** (RDC)
502 SQ. FT. (2^É ÉTAGE)
490 SQ. FT. (3^É ÉTAGE)
148 SQ. FT. (mezzanine)

CHAMBRES: 4
 S.D.B.: 2½
 SALON/SALLE À MANGER/CUISINE AU
 RDC, TERRASSE AU MEZZANINE
 HAUTEUR RDC @ 4'-8" DU SOL, TOUS LES
 ÉTAGES HAUTEUR @ 9'-2" SAUF MEZZ.

UNITE TOTALE: 1590 SQ. FT.

STATIONNEMENT 153 pi²
 BALCON @
 RDC 65 pi²
 2^{ÈME} 88 pi²
 3^{ÈME} 63 pi²
 TERRASSE @ MEZZ. 204 pi²

TOTAL : 573 pi²

TOTAL : 2163 pi²

SOMERLUXE
 LOGEMENT DE LUXE

SUPERFICIE DES UNITÉS RÉSIDENTIELLES:

LES SUPERFICIES ET DIMENSIONS SONT APPROXIMATIVES ET SUJETS A DES CHANGEMENTS SANS PREAVIS. LA SUPERFICIE DE CHAQUE PARTIE PRIVATIVE EST CALCULÉE A LA FACE EXTERIEURE DES MURS EXTERIEURS, AU CENTRE DES CLOISONS SEPARANT LES UNITÉES ET A LA FACE INTERIEURE DES CLOISONS DES CORRIDORS. L'AMENAGEMENT INTERIEUR DES LOGEMENTS NE FIGURE QU'A TITRE D'EXEMPLE, CERTAINES MODIFICATIONS PEUVENT SURVENIR A CAUSE DES CONDITIONS DE CHANTIER