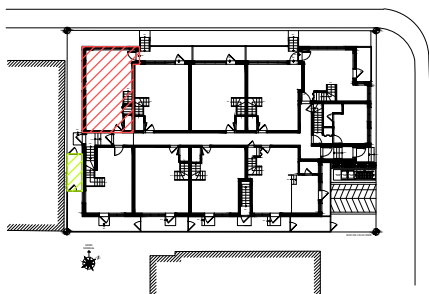


REZ-DE-CHAUSSÉE



PLAN CLÉ

**UNITE # 1**

SUPERFICIE **500 SQ. FT.** (RDC)  
**496 SQ. FT.** (2<sup>E</sup> ÉTAGE)  
**496 SQ. FT.** (3<sup>E</sup> ÉTAGE)  
**186 SQ.FT.** (mezzanine))

CHAMBRES: 4  
 S.D.B.: 3  
 SALON/SALLE À MANGER/CUISINE au  
 RDC , TERRASSE AU MEZZANINE  
 HAUTEUR RDC @ 4'-8" DU SOL, TOUS LES  
 ÉTAGES HAUTEUR @ 9'-2" SAUF MEZZ

**UNITE TOTALE: 1678 SQ. FT.**

STATIONNEMENT 153 pi<sup>2</sup>  
 ESPACE VERT 62 pi<sup>2</sup>  
 BALCON @  
 3ÈME 26 pi<sup>2</sup>  
 TERRASSE @ MEZZ. 179 pi<sup>2</sup>

**TOTAL : 2098 pi<sup>2</sup>**

**TOTAL : 420 pi<sup>2</sup>**

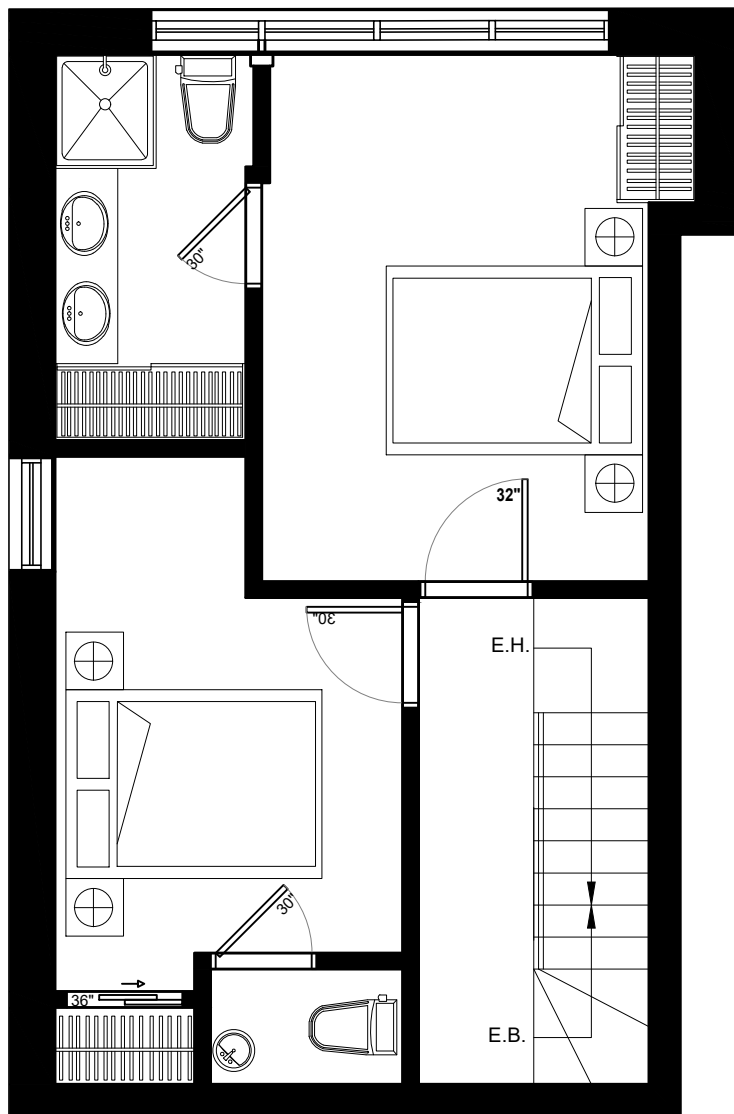
**SOMERLUXE**  
 LOGEMENT DE LUXE

SUPERFICIE DES UNITÉS RÉSIDENNELLES:

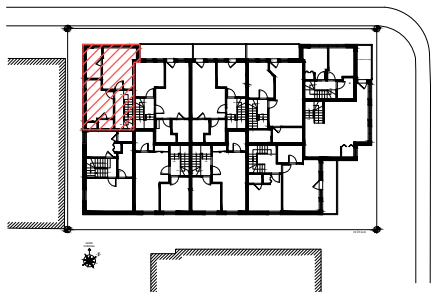
LES SUPERFICIES ET DIMENSIONS SONT APPROXIMATIVES ET SUJETS A DES CHANGEMENTS SANS PREAVIS. LA SUPERFICE DE CHAQUE PARTIE PRIVATIVE EST CALCULÉE A LA FACE EXTERIEURE DES MURS EXTERIEURS, AU CENTRE DES CLOISONS SEPARANT LES UNITEES ET A LA FACE INTERIEURE DES CLOISONS DES CORRIDORS. L'AMENAGEMENT INTERIEUR DES LOGEMENTS NE FIGURE QU'A TITRE D'EXEMPLE, CERTAINES MODIFICATIONS PEUVENT SURVENIR A CAUSE DES CONDITIONS DE CHANTIER

UNITÉS APPLICABLES: A01

MODÈLE: 01



DEUXIÈME ÉTAGE



PLAN CLÉ

UNITE # 1

SUPERFICIE 500 SQ. FT. (RDC)  
 496 SQ. FT. (2É ÉTAGE)  
 496 SQ. FT. (3É ÉTAGE)  
 186 SQ.FT. (mezzanine)

CHAMBRES: 4  
 S.D.B.: 3  
 SALON/SALLE À MANGER/CUISINE au  
 RDC , TERRASSE AU MEZZANINE  
 HAUTEUR RDC @ 4'-8" DU SOL, TOUS LES  
 ÉTAGES HAUTEUR @ 9'-2" SAUF MEZZ

UNITE TOTALE: 1678 SQ. FT.

STATIONNEMENT 153 pi<sup>2</sup>  
 ESPACE VERT 62 pi<sup>2</sup>  
 BALCON @  
 3ÈME 26 pi<sup>2</sup>  
 TERRASSE @ MEZZ. 179 pi<sup>2</sup>

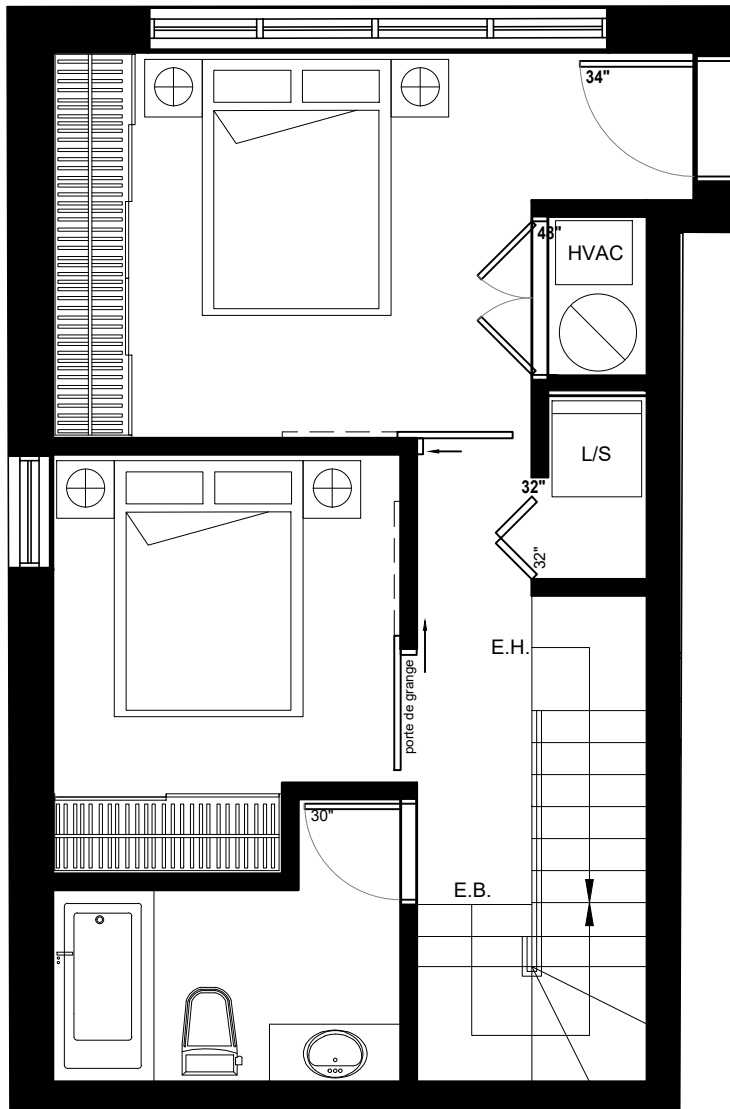
TOTAL : 2098 pi<sup>2</sup>

TOTAL : 420 pi<sup>2</sup>

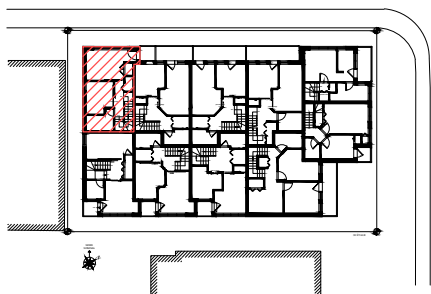
SOMERLUXE  
 ——— LOGEMENT DE LUXE

SUPERFICIE DES UNITÉS RÉSIDENNELLES:

LES SUPERFICIES ET DIMENSIONS SONT APPROXIMATIVES ET SUJETS A DES CHANGEMENTS SANS PREAVIS. LA SUPERFICIE DE CHAQUE PARTIE PRIVATIVE EST CALCULEE A LA FACE EXTERIEURE DES MURS EXTERIEURS, AU CENTRE DES CLOISONS SEPARANT LES UNITEES ET A LA FACE INTERIEURE DES CLOISONS DES CORRIDORS. L'AMENAGEMENT INTERIEUR DES LOGEMENTS NE FIGURE QU'A TITRE D'EXEMPLE, CERTAINES MODIFICATIONS PEUVENT SURVENIR A CAUSE DES CONDITIONS DE CHANTIER



TROISIÈME ÉTAGE



PLAN CLÉ

**UNITE # 1**

SUPERFICIE **500 SQ. FT.** (RDC)  
**496 SQ. FT.** (2É ÉTAGE)  
**496 SQ. FT.** (3É ÉTAGE)  
**186 SQ.FT.** (mezzanine))

CHAMBRES: 4  
 S.D.B.: 3  
 SALON/SALLE À MANGER/CUISINE au  
 RDC , TERRASSE AU MEZZANINE  
 HAUTEUR RDC @ 4'-8" DU SOL, TOUS LES  
 ÉTAGES HAUTEUR @ 9'-2" SAUF MEZZ

**UNITE TOTALE: 1678 SQ. FT.**

STATIONNEMENT 153 pi<sup>2</sup>  
 ESPACE VERT 62 pi<sup>2</sup>  
 BALCON @  
 3ÈME 26 pi<sup>2</sup>  
 TERRASSE @ MEZZ. 179 pi<sup>2</sup>

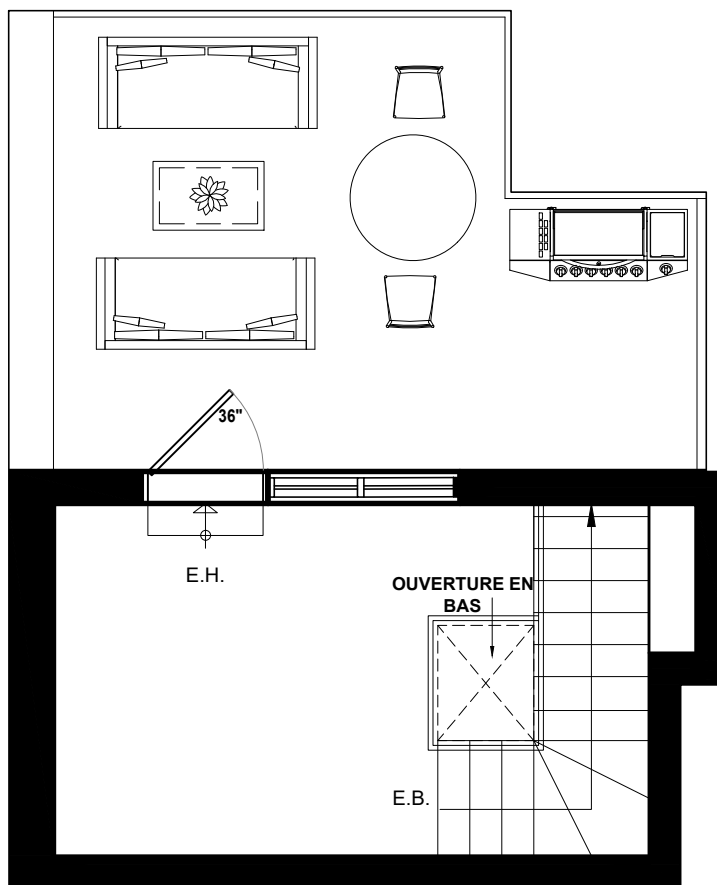
**TOTAL : 2098 pi<sup>2</sup>**

**TOTAL : 420 pi<sup>2</sup>**

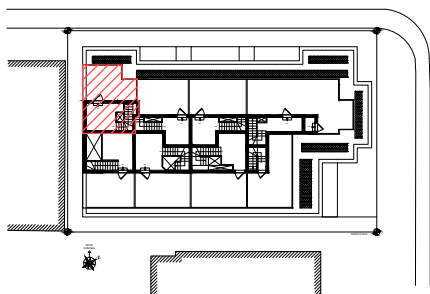
**SOMERLUXE**  
 LOGEMENT DE LUXE

SUPERFICIE DES UNITÉS RÉSIDENNELLES:

LES SUPERFICIES ET DIMENSIONS SONT APPROXIMATIVES ET SUJETS A DES CHANGEMENTS SANS PREAVIS. LA SUPERFICIE DE CHAQUE PARTIE PRIVATIVE EST CALCULEE A LA FACE EXTERIEURE DES MURS EXTERIEURS, AU CENTRE DES CLOISONS SEPARANT LES UNITEES ET A LA FACE INTERIEURE DES CLOISONS DES CORRIDORS. L'AMENAGEMENT INTERIEUR DES LOGEMENTS NE FIGURE QU'A TITRE D'EXEMPLE, CERTAINES MODIFICATIONS PEUVENT SURVENIR A CAUSE DES CONDITIONS DE CHANTIER



MEZZANINE



PLAN CLÉ

UNITE # 1

SUPERFICIE **500 SQ. FT.** (RDC)  
**496 SQ. FT.** (2<sup>É</sup> ÉTAGE)  
**496 SQ. FT.** (3<sup>É</sup> ÉTAGE)  
**186 SQ.FT.** (mezzanine))

CHAMBRES: 4  
 S.D.B.: 3  
 SALON/SALLE À MANGER/CUISINE au  
 RDC , TERRASSE AU MEZZANINE  
 HAUTEUR RDC @ 4'-8" DU SOL, TOUS LES  
 ÉTAGES HAUTEUR @ 9'-2" SAUF MEZZ

UNITE TOTALE: **1678 SQ. FT.**

STATIONNEMENT 153 pi<sup>2</sup>  
 ESPACE VERT 62 pi<sup>2</sup>  
 BALCON @  
 3ÈME 26 pi<sup>2</sup>  
 TERRASSE @ MEZZ. 179 pi<sup>2</sup>

**TOTAL : 2098 pi<sup>2</sup>**

**TOTAL : 420 pi<sup>2</sup>**

**SOMERLUXE**  
 ——— LOGEMENT DE LUXE

SUPERFICIE DES UNITÉS RÉSIDENTIELLES:

LES SUPERFICIES ET DIMENSIONS SONT APPROXIMATIVES ET SUJETS A DES CHANGEMENTS SANS PREAVIS. LA SUPERFICIE DE CHAQUE PARTIE PRIVATIVE EST CALCULÉE A LA FACE EXTERIEURE DES MURS EXTERIEURS, AU CENTRE DES CLOISONS SEPARANT LES UNITEES ET A LA FACE INTERIEURE DES CLOISONS DES CORRIDORS. L'AMENAGEMENT INTERIEUR DES LOGEMENTS NE FIGURE QU'A TITRE D'EXEMPLE, CERTAINES MODIFICATIONS PEUVENT SURVENIR A CAUSE DES CONDITIONS DE CHANTIER