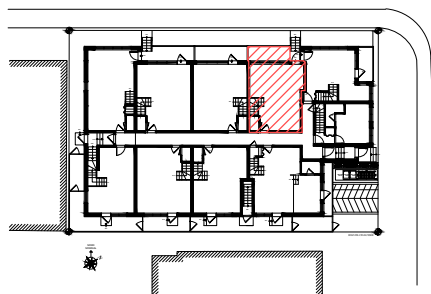


REZ-DE-CHAUSSÉE



PLAN CLÉ

**UNITE # 4**

SUPERFICIE: **437 SQ. FT.** (RDC)  
**534 SQ. FT.** (2<sup>É</sup> ÉTAGE)  
**487 SQ. FT.** (3<sup>É</sup> ÉTAGE)  
**178 SQ.FT.** (mezzanine)

CHAMBRES: 3  
 S.D.B.: 2½  
 SALON/SALLE À MANGER/CUISINE AU  
 RDC, TERRASSE AU MEZZANINE  
 HAUTEUR RDC @ 4'-8" DU SOL, TOUS LES  
 ÉTAGES HAUTEUR @ 9'-2" SAUF MEZZ.

**UNITE TOTALE: 1636 SQ. FT.**

STATIONNEMENT 153 pi²  
 BALCON @  
 RDC 71 pi²  
 2<sup>ÈME</sup> 89 pi²  
 3<sup>ÈME</sup> 88 pi²  
 TERRASSE/RANGEMENT  
 @ MEZZ. 493 pi²

**TOTAL : 2530 pi²**

**TOTAL : 894 pi²**

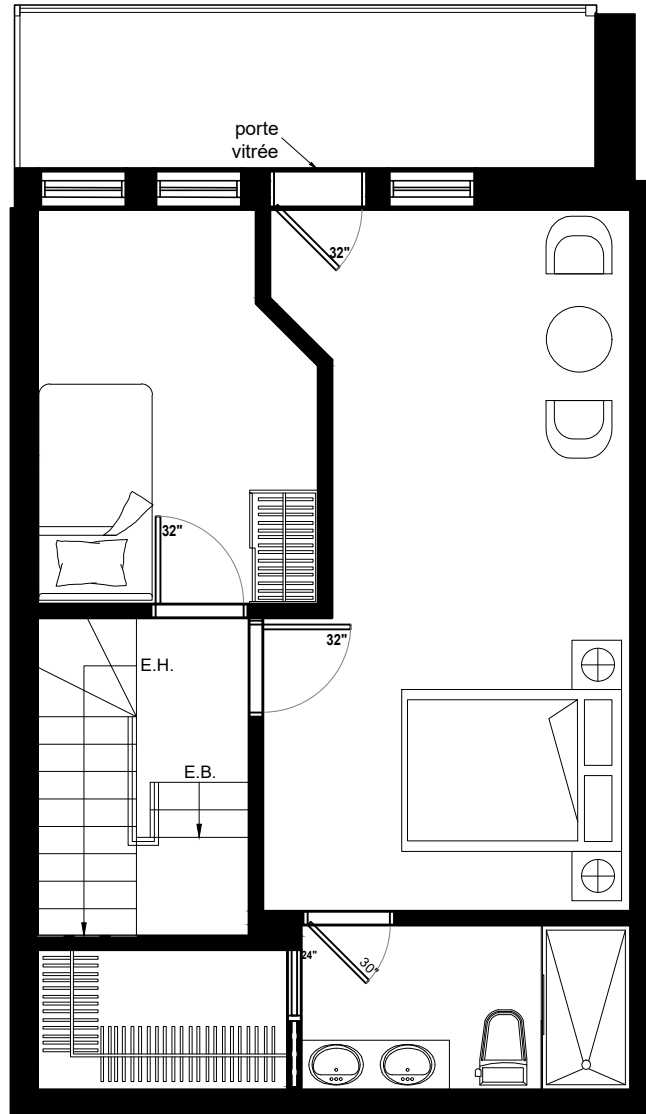
**SOMERLUXE**  
 LOGEMENT DE LUXE

SUPERFICIE DES UNITÉS RÉSIDENTIELLES:

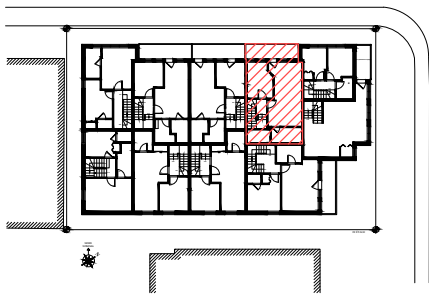
LES SUPERFICIES ET DIMENSIONS SONT APPROXIMATIVES ET SUJETS A DES CHANGEMENTS SANS PREAVIS. LA SUPERFICE DE CHAQUE PARTIE PRIVATIVE EST CALCULÉE A LA FACE EXTERIEURE DES MURS EXTERIEURS, AU CENTRE DES CLOISONS SEPARANT LES UNITES ET A LA FACE INTERIEURE DES CLOISONS DES CORRIDORS. L'AMENAGEMENT INTERIEUR DES LOGEMENTS NE FIGURE QU'A TITRE D'EXEMPLE, CERTAINES MODIFICATIONS PEUVENT SURVENIR A CAUSE DES CONDITIONS DE CHANTIER



AGAPI+ALT ARCHITECTES INC.  
 1090 AV. PRATT, OUTREMONT, MONTREAL, QUEBEC, H2V 2V5  
 TEL: 514-875-5427  
 FAX: 514-875-1307  
 COURRIEL: isaac@aaarchitects.ca  
 vince@aaarchitects.ca



DEUXIÈME ÉTAGE



PLAN CLÉ

**UNITE # 4**

SUPERFICIE: **437 SQ. FT.** (RDC)  
**534 SQ. FT.** (2<sup>E</sup> ÉTAGE)  
**487 SQ. FT.** (3<sup>E</sup> ÉTAGE)  
**178 SQ. FT.** (mezzanine)

CHAMBRES: 3  
 S.D.B.: 2½  
 SALON/SALLE À MANGER/CUISINE AU RDC, TERRASSE AU MEZZANINE  
 HAUTEUR RDC @ 4'-8" DU SOL, TOUS LES ÉTAGES HAUTEUR @ 9'-2" SAUF MEZZ.

UNITE TOTALE: **1636 SQ. FT.**

STATIONNEMENT 153 pi²  
 BALCON @  
 RDC 71 pi²  
 2ÈME 89 pi²  
 3ÈME 88 pi²  
 TERRASSE/RANGEMENT @ MEZZ. 493 pi²

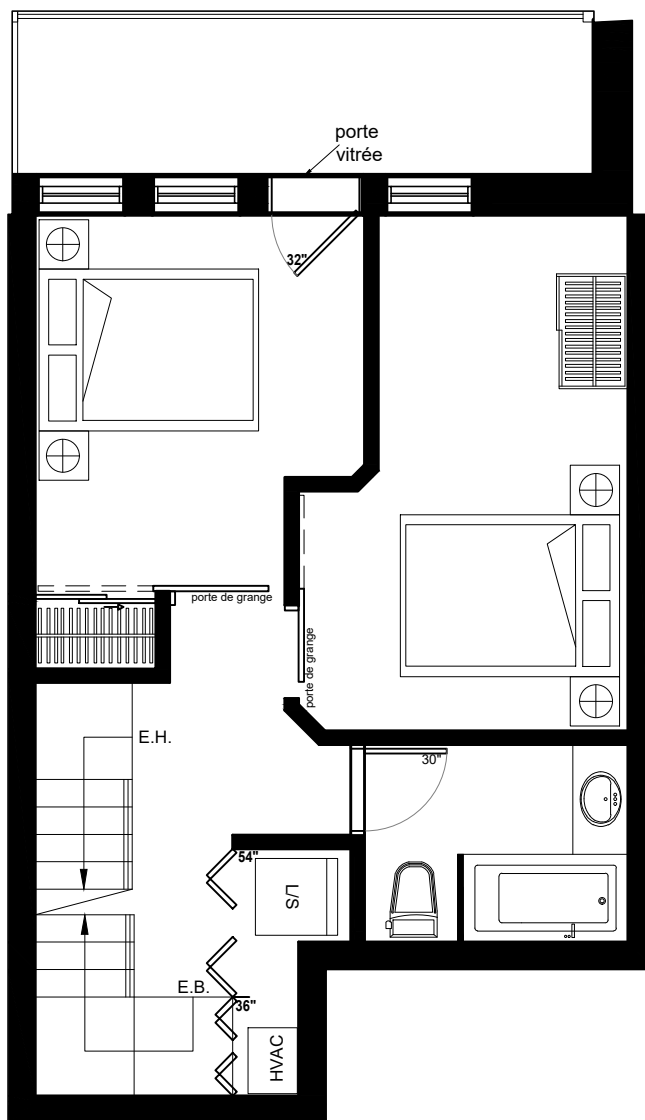
**TOTAL : 2530 pi²**

TOTAL : **894 pi²**

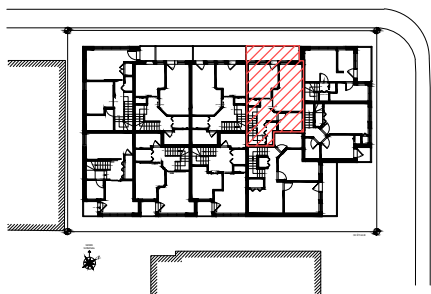
**SOMERLUXE**  
 LOGEMENT DE LUXE

SUPERFICIE DES UNITÉS RÉSIDENTIELLES:

LES SUPERFICIES ET DIMENSIONS SONT APPROXIMATIVES ET SUJETS A DES CHANGEMENTS SANS PREAVIS. LA SUPERFICIE DE CHAQUE PARTIE PRIVATIVE EST CALCULÉE A LA FACE EXTERIEURE DES MURS EXTERIEURS, AU CENTRE DES CLOISONS SEPARANT LES UNITÉES ET A LA FACE INTERIEURE DES CLOISONS DES CORRIDORS. L'AMÉNAGEMENT INTERIEUR DES LOGEMENTS NE FIGURE QU'A TITRE D'EXEMPLE, CERTAINES MODIFICATIONS PEUVENT SURVENIR A CAUSE DES CONDITIONS DE CHANTIER



TROISIÈME ÉTAGE



PLAN CLÉ

**UNITE # 4**

SUPERFICIE: **437 SQ. FT.** (RDC)  
**534 SQ. FT.** (2<sup>E</sup> ÉTAGE)  
**487 SQ. FT.** (3<sup>E</sup> ÉTAGE)  
**178 SQ.FT.** (mezzanine)

CHAMBRES: 3  
 S.D.B.: 2½  
 SALON/SALLE À MANGER/CUISINE AU RDC, TERRASSE AU MEZZANINE  
 HAUTEUR RDC @ 4'-8" DU SOL, TOUS LES ÉTAGES HAUTEUR @ 9'-2" SAUF MEZZ.

**UNITE TOTALE: 1636 SQ. FT.**

STATIONNEMENT 153 pi²  
 BALCON @  
 RDC 71 pi²  
 2ÈME 89 pi²  
 3ÈME 88 pi²  
 TERRASSE/RANGEMENT @ MEZZ. 493 pi²

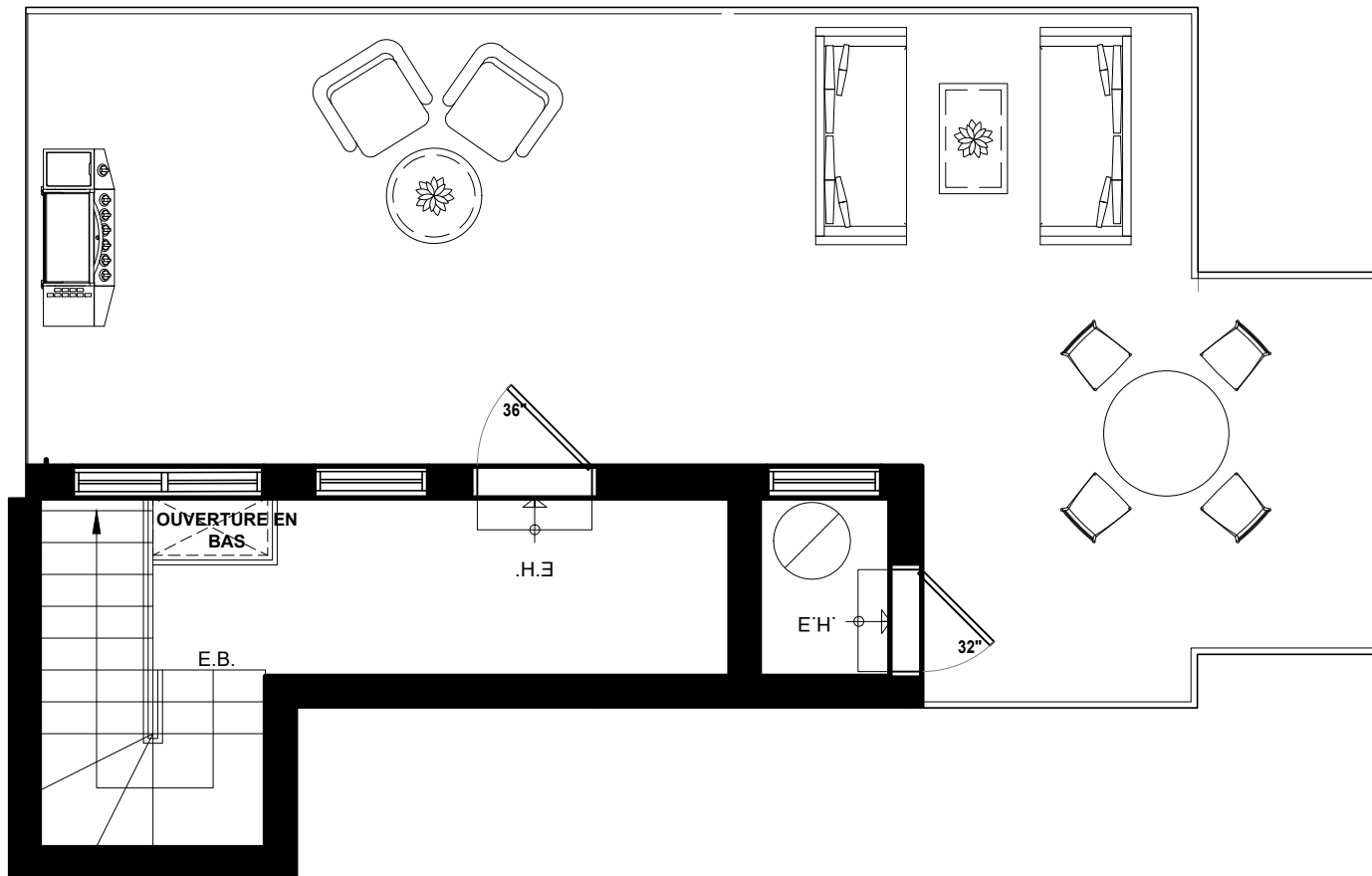
**TOTAL : 2530 pi²**

**TOTAL : 894 pi²**

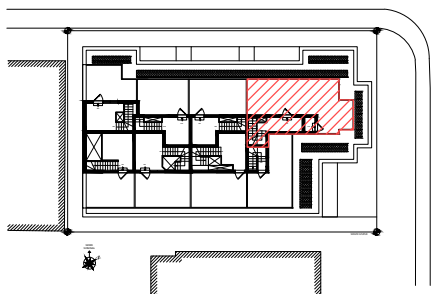
**SOMERLUXE**  
 LOGEMENT DE LUXE

SUPERFICIE DES UNITÉS RÉSIDENNELLES:

LES SUPERFICIES ET DIMENSIONS SONT APPROXIMATIVES ET SUJETS A DES CHANGEMENTS SANS PREAVIS. LA SUPERFICIE DE CHAQUE PARTIE PRIVATIVE EST CALCULÉE A LA FACE EXTERIEURE DES MURS EXTERIEURS, AU CENTRE DES CLOISONS SEPARANT LES UNITÉES ET A LA FACE INTERIEURE DES CLOISONS DES CORRIDORS. L'AMÉNAGEMENT INTERIEUR DES LOGEMENTS NE FIGURE QU'A TITRE D'EXEMPLE, CERTAINES MODIFICATIONS PEUVENT SURVENIR A CAUSE DES CONDITIONS DE CHANTIER



**MEZZANINE**



**PLAN CLÉ**

**UNITE # 4**

SUPERFICIE: **437 SQ. FT.** (RDC)  
**534 SQ. FT.** (2<sup>É</sup> ÉTAGE)  
**487 SQ. FT.** (3<sup>É</sup> ÉTAGE)  
**178 SQ.FT.** (mezzanine)

**UNITE TOTALE: 1636 SQ. FT.**

STATIONNEMENT 153 pi<sup>2</sup>  
 BALCON @  
 RDC 71 pi<sup>2</sup>  
 2<sup>ÈME</sup> 89 pi<sup>2</sup>  
 3<sup>ÈME</sup> 88 pi<sup>2</sup>  
 TERRASSE/RANGEMENT  
 @ MEZZ. 493 pi<sup>2</sup>

**TOTAL : 894 pi<sup>2</sup>**

CHAMBRES: 3  
 S.D.B.: 2½  
 SALON/SALLE À MANGER/CUISINE AU  
 RDC, TERRASSE AU MEZZANINE  
 HAUTEUR RDC @ 4'-8" DU SOL, TOUS LES  
 ÉTAGES HAUTEUR @ 9'-2" SAUF MEZZ.

**TOTAL : 2530 pi<sup>2</sup>**

**SOMERLUXE**  
 LOGEMENT DE LUXE

**SUPERFICIE DES UNITÉS RÉSIDENTIELLES:**

LES SUPERFICIES ET DIMENSIONS SONT APPROXIMATIVES ET SUJETS À DES CHANGEMENTS SANS PREAVIS. LA SUPERFICIE DE CHAQUE PARTIE PRIVATIVE EST CALCULÉE À LA FACE EXTERIEURE DES MURS EXTERIEURS, AU CENTRE DES CLOISONS SEPARANT LES UNITÉES ET À LA FACE INTERIEURE DES CLOISONS DES CORRIDORS. L'AMENAGEMENT INTERIEUR DES LOGEMENTS NE FIGURE QU'À TITRE D'EXEMPLE, CERTAINES MODIFICATIONS PEUVENT SURVENIR À CAUSE DES CONDITIONS DE CHANTIER